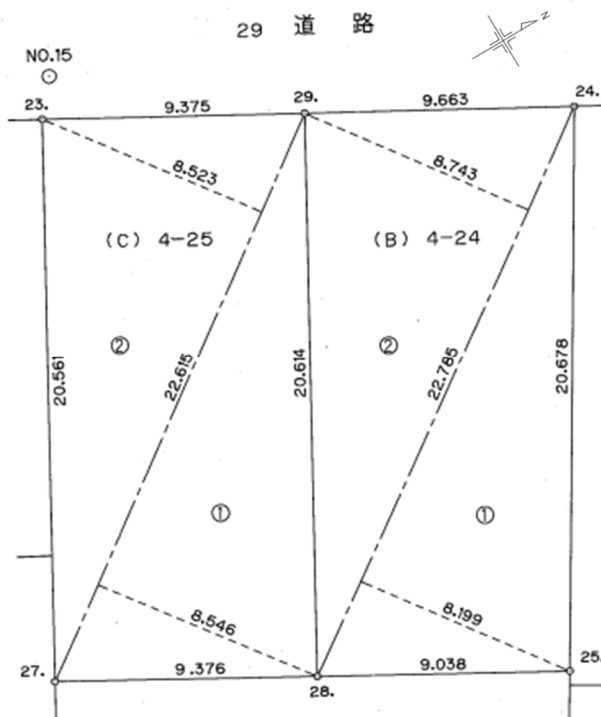


売土地

上仮屋南

現状有姿お引渡しの場合の価格です



- 城西幼・城西小・赤穂中校区
- 市街地へも近くとても便利です！

アーバンハウス株式会社

〒678-0239 兵庫県赤穂市加里屋 41 番地 7

TEL 0791-43-2278 FAX 0791-43-2279

0120-952-868

担当は 藤友一成 です
お電話お待ちしております
携帯電話 080-1453-9473

物件種目	売土地		
最寄駅	JR 播州赤穂駅		
面積	386.01 m ² (116.76 坪)		
価格	1,300 万円	坪単価	約 11.1 万円

物件所在地	①赤穂市上仮屋南 4 番地 24、25		
交通	JR 播州赤穂駅より徒歩で約 14 分		
土地権利	所有権	地目	宅地
用途地域	第一種中高層 住居専用地域	現況	建物有
建ぺい率	60%	容積率	200%
都市計画	市街化区域	取引態様	媒介
建築条件	要相談	報酬形態	分かれ